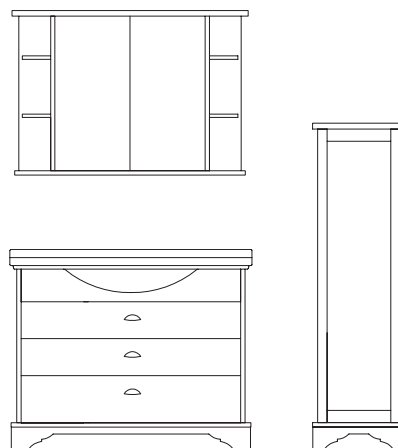


DuoBad®

MADE by NATURE

SEKEL

INFÄSTNING OCH ELINSTALLATIONSMÅTT



Grattis till att du valt en produkt från DuoBad till ditt Badrum.

Badrumsmöbler från DuoBad baseras alltid på ett unikt hantverkskunnande och materialval. Vi brukar säga att vi alltid använder det bästa materialet för varje tillämpning och därför använder vi till största delen massivträ i tillverkningen av våra möbler och alltid tvättställ tillverkade av riktigt porslin.

Vår målsättning är att du skall få njuta av dina nyinköpta produkter i många år framöver och nedan finner du information hur du på bästa sätt underhåller dessa för en problemfri användning av dessa.

Allmän information för samtliga material och ytor:

Det är oerhört viktigt att se till att ventilationen i badrummet är god samt att placeringen av möblerna är på ett sådant sätt så att vatten ej sprutar direkt på dessa från badkar och dusch. Skulle det ändå förkoma vattenstänk så är det viktigt att möblerna omgående torkas av, då håller de sig fina och risken för skador minimeras.

Skötselråd av massiva och fänerade produkter:

Vi rekommenderar rengöring med en mjuk trasa som vridits ur i varmt vatten med tillsättning av ett mildt allrengöringsmedel. Möbler med strukturerade ytor rengörs bäst längs med strukturen för att avlägsna eventuell smuts. Därefter eftertorkas dessa med en fuktig trasa urvriden i rent vatten för att avlägsna rengöringsmedlet så att fläckar eller streck undviks. Till sist torkas överflödigt vatten bort med en mjuk trasa. Rengöringsmedel med slipmedel, ammoniak, blekmedel eller andra starka lösningsmedel får inte användas, eftersom de kan skada möblerna. Vi avråder dessutom bestämt från att använda möbelpolish, aceton, bensin samt skursvamp. Trä är ett levande material och kan därför variera i färg och struktur. I takt med att träet utsätts för ljus så kan färgen och strukturen mogna och förändras. Detta berättigar inte till reklamation.

Skötselråd för speglar och spegelskåp:

För speglar och spegeldörrar utan ram rekommenderas rengöring med vanligt glasrengöringsmedel samt användning av en mjuk microfibrduk för optimalt resultat. Efter rengöring skall speglarna grundligt torkas av, så att kvarvarande rengöringsmedel försvinner. Rengöringsmedel med slipmedel, ammoniak, blekmedel eller andra starka lösningsmedel får inte användas, eftersom det kan repa spegeln. Vi avråder också från skursvamp och pappersservetter på grund av risken för repor.

För speglar med ram är det viktigt att inte använda spritbaseerade rengöringsmedel, som kan komma i kontakt med ramen. Vissa glasrengöringsmedel innehåller sprit och bör inte användas, eftersom ytan kan skadas. Vi rekommenderar att man använder en mjuk microfibrduk urvriden i varmt vatten med tillsättning av ett mildt allrengöringsmedel. Efter torka sedan med en torr microfibrduk.

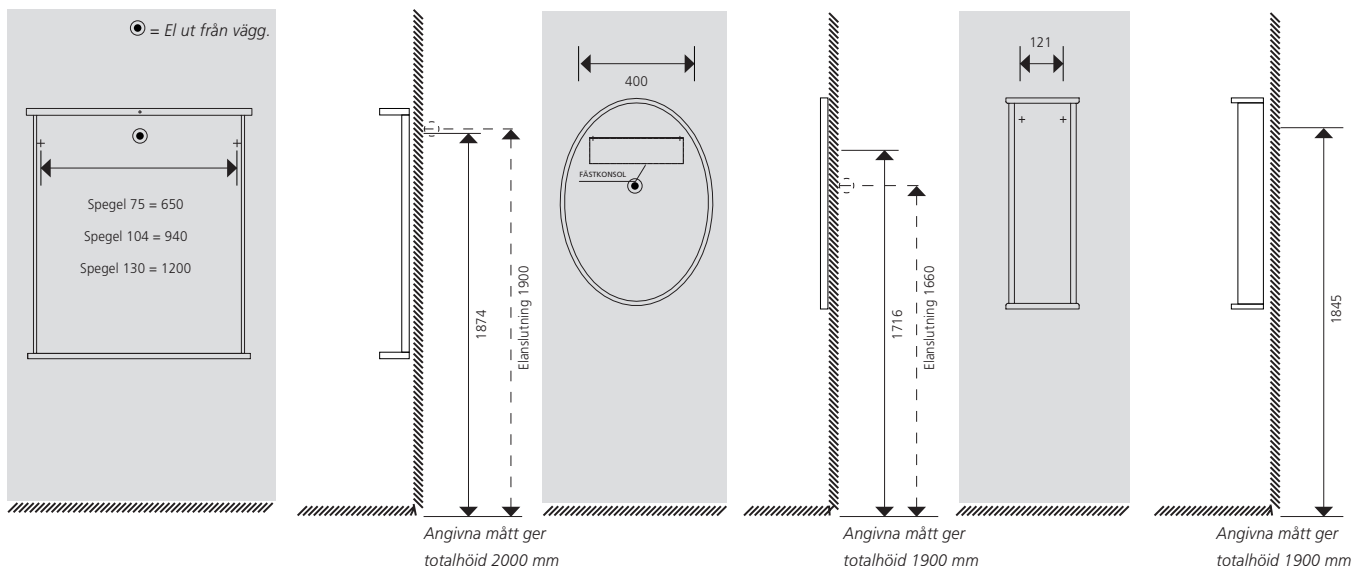
Skötselråd av täckmålade samt höglansytor

Vi rekommenderar rengöring med en mjuk trasa som vridits ur hårt i varmt vatten med tillsättning av ett mildt allrengöringsmedel. Eftertorka med en fuktig trasa urvriden i rent vatten, för att avlägsna rengöringsmedlet så att fläckar eller streck undviks. Torra trasor samt pappersservetter bör undvikas till möbler med matt- och höglansytor, eftersom det kan repa ytan. Rengöringsmedel med slipmedel, ammoniak, blekmedel eller andra starka lösningsmedel får inte användas, eftersom de skadar möblerna. Möbelpolish, aceton, sprit och bensin samt skursvamp får under inga omständigheter användas.

Skötselråd porslinstvättställ:

Tvättstället är gjutet i ett material som består av en lermassa som innehåller kvarts, som därefter har bränts vid cirka 1200 °C. Därigenom får man en glaserad motståndskraftig yta, som är lätt att hålla ren. Kalkavlagringar kan undvikas genom att man rengör tvättstället ofta, och vi rekommenderar rengöring med allrengöringsmedel och vatten och eftertorkning med en ren mjuk trasa. Aggressiva rengöringsmedel som innehåller starka lösningsmedel som syror, klor, ammoniak, kaustiksoda eller slipmedel får under inga omständigheter användas. Vi avråder även från skursvamp.

INFÄSTNING OCH ELINSTALLATIONSÅTT



SPEGEL 75, 104 & 130

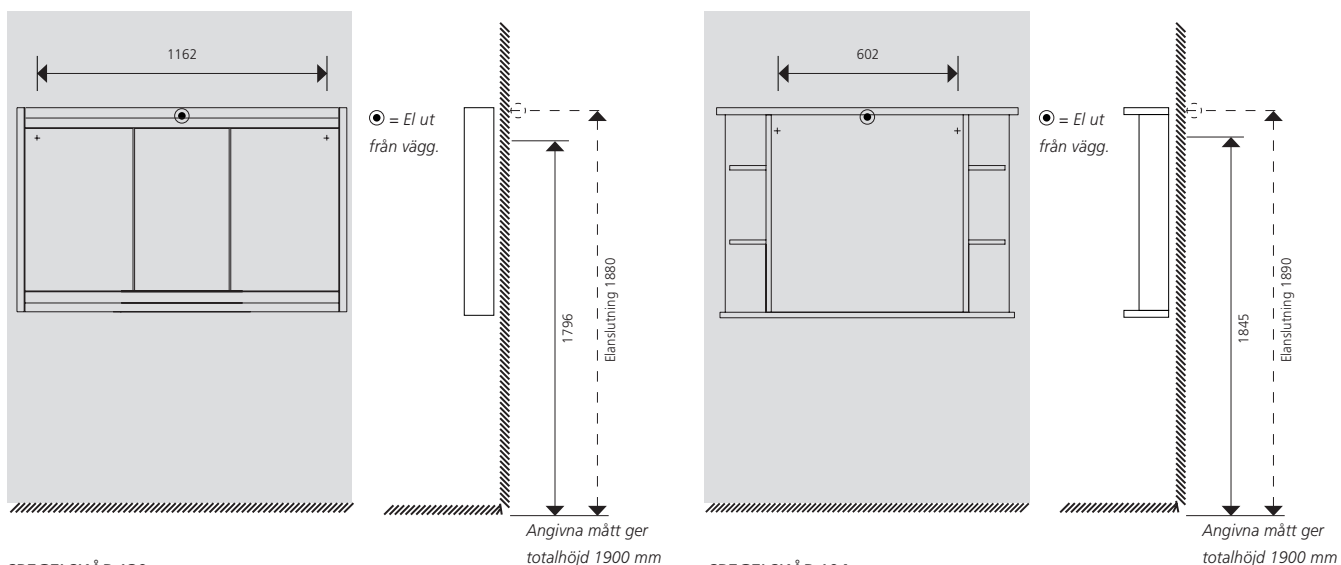
SPEGEL 75 MÅTT: B750 H900 D23/172
SPEGEL 104 MÅTT: B1040 H900 D23/172
SPEGEL 130 MÅTT: B1300 H900 D23/172

OVAL SPEGEL

MÅTT: B702 H953 D20
MÅTT: B600 H780 D20

SIDOSKÅP 25

MÅTT: B250 H719 D125/167



SPEGELSKÅP 130

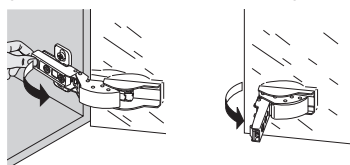
MÅTT: B1300 H700 D113

SPEGELSKÅP 104

MÅTT: B1040 H725 D125/240

DEMONTERING AV SPEGELDÖRR

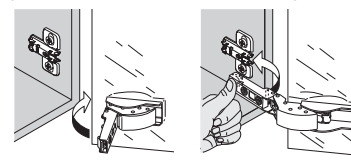
(Endast 11025, 12025, 13025)



1. Tryck in klacken i gångjärnets bakkant.
2. Vrid ut.

MONTERING AV SPEGELDÖRR

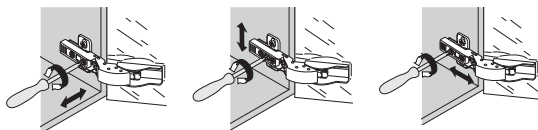
(Endast 11025, 12025, 13025)



1. Vrid in gångjärnet mot monteringsplattan och tryck till i skåpsgaveln.
2. Fixera gångjärnet mot monteringsplattans säte och tryck till i bakkanten så det klickar till.

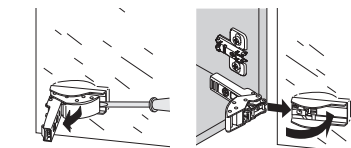
JUSTERING AV SPEGELDÖRR

(Endast 11025, 12025, 13025)

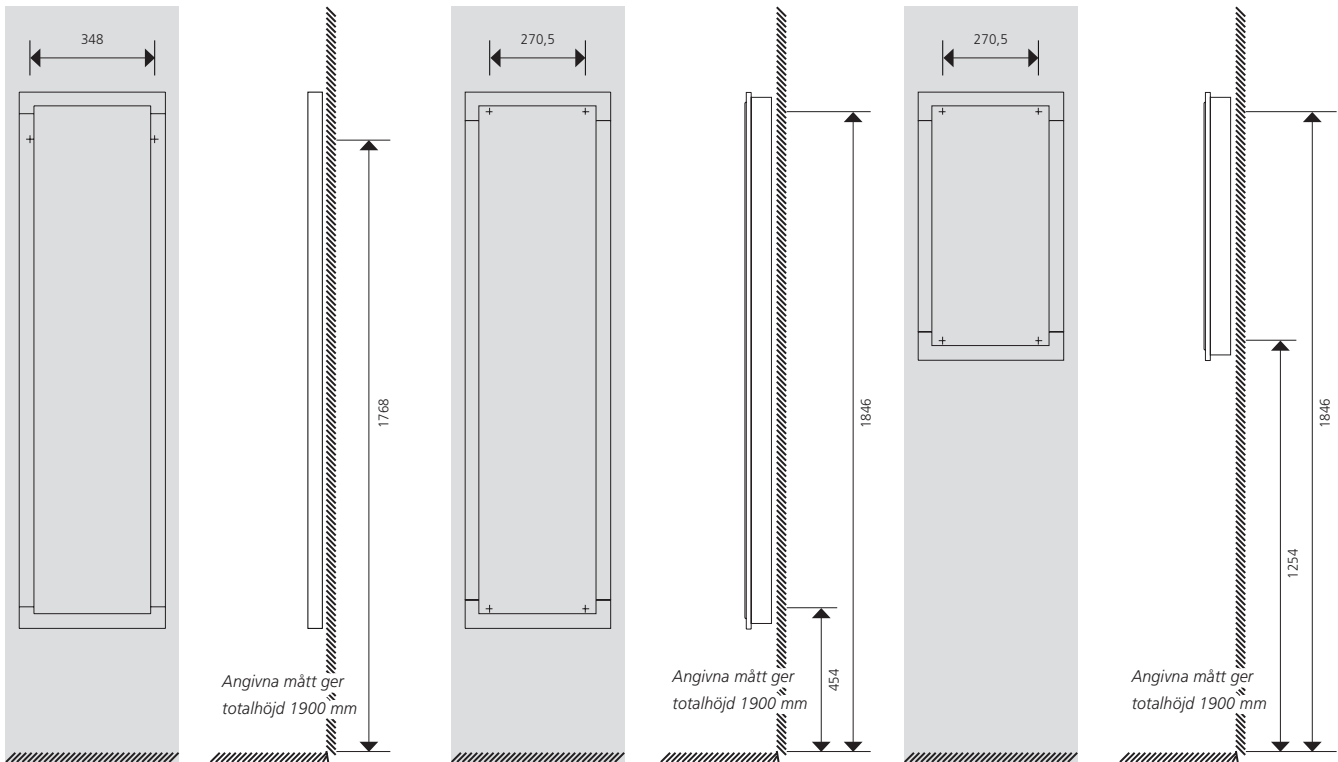


- Justering i sidled. Justering i höjddled. Justering i djupled.

GÅNGJÄRN (Endast 11025, 12025, 13025)



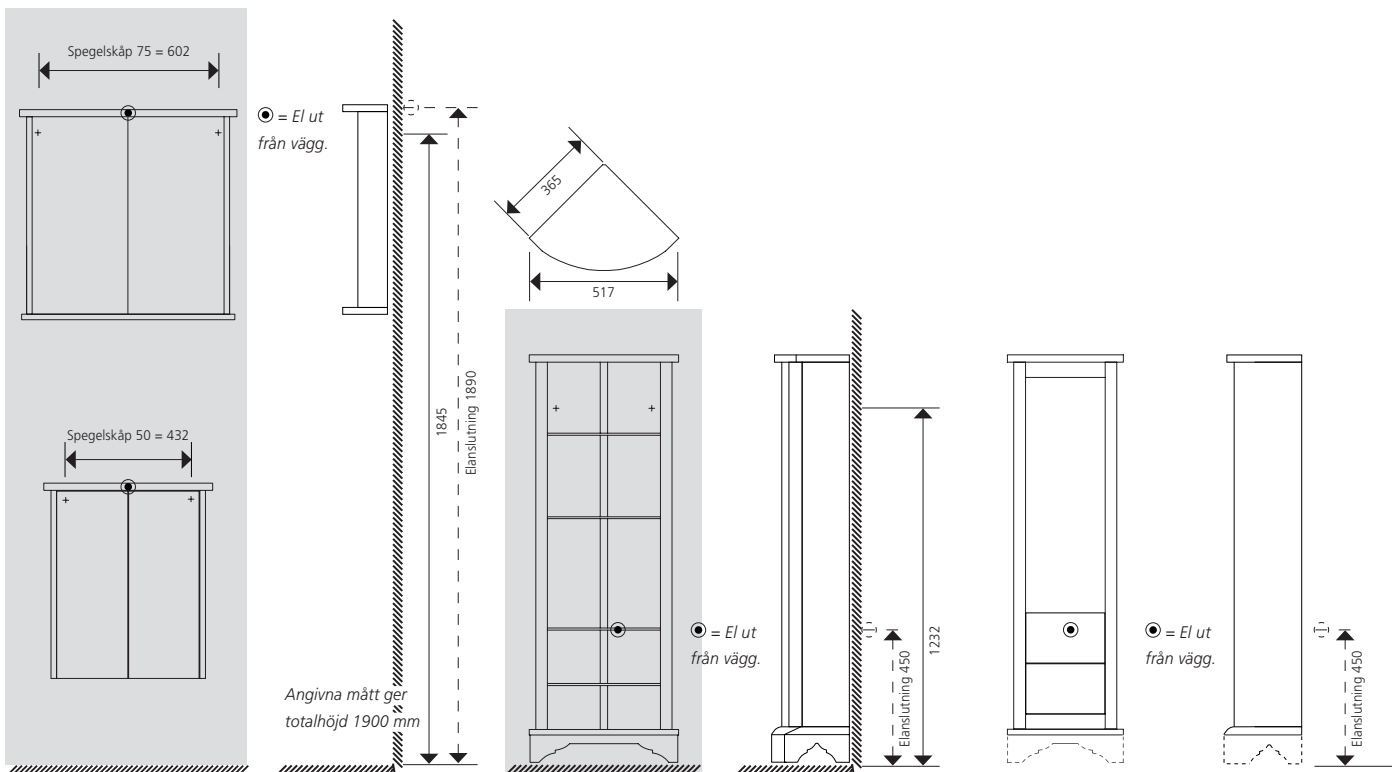
- Demontering av gångjärn. Montering av gångjärn.



HELFIGURSPEGEL
MÅTT: B408 H1500 D23

HELFIGURSSKÅP
MÅTT: B408,5 H1500 D103

SPEGELSKÅP 41
MÅTT: B408,5 H700 D103



SPEGELSKÅP 75
MÅTT: B750 H725 D125/240

HÖRNVITRINSKÅP
MÅTT: B365 H1411 D365 mm

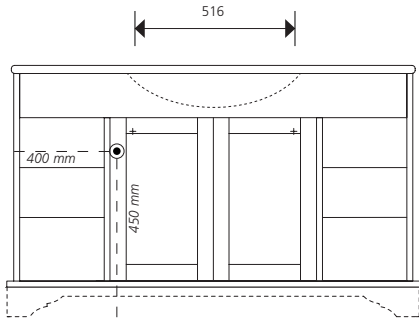
VITRIN & GOLVSKÅP
MÅTT: B400 H1411 D355 mm

SPEGELSKÅP 50
MÅTT: B580 H670 D110/223

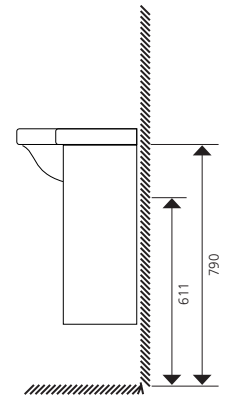
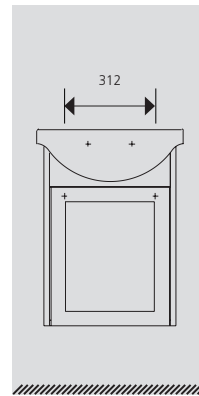
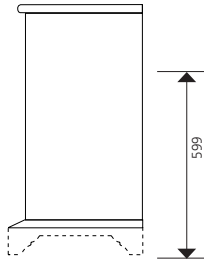
HÖRNVITRIN utan dörr & belysning
MÅTT: B365 H1411 D365 mm

INFÄSTNING OCH ELINSTALLATIONSMÅTT

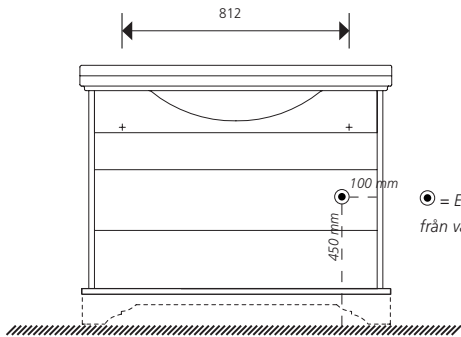
● = El ut från vägg.



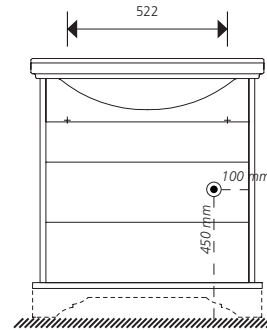
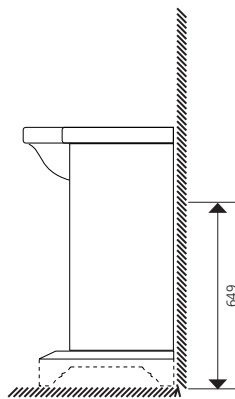
KOMMOD 130
MÅTT: B1330 H850 D415 mm



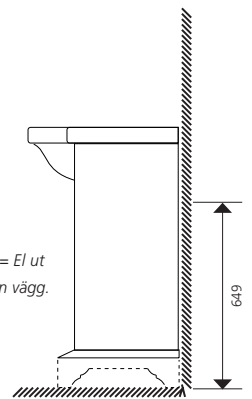
KOMMOD 50
MÅTT: B500 H680 D250/350 mm



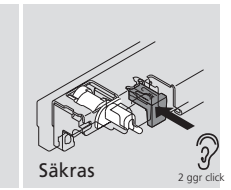
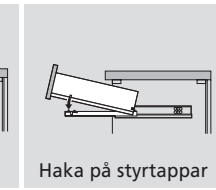
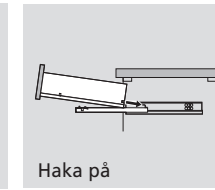
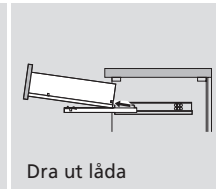
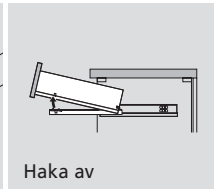
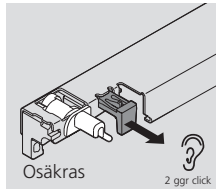
KOMMOD 104
MÅTT: B1040 H860 D355/500 mm



KOMMOD 75
MÅTT: B770 H860 D355/500 mm

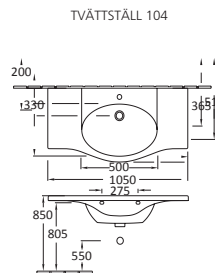
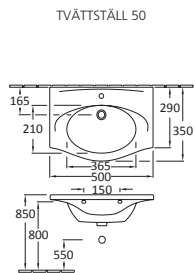
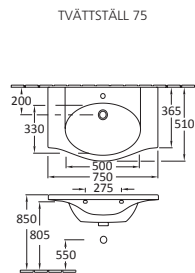


DEMONTERING AV LÅDA

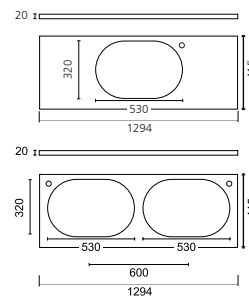


MONTERING AV LÅDA

TVÄTTSTÄLL



BÄNKSIVA KOMMOD 130
MED UNDERLIMMAT TVST. V&B OCH HÅL FÖR
BLANDARE



DuoBad®

MADE by NATURE